

EINE TIERISCH GUTE AUSWAHL ...

... finden Sie nicht nur bei EDEKA, sondern auch bei den schleich®-Tieren, die Sie sich dank unserer Treuepunkt-Aktion jetzt allesamt nach Hause holen können.

schleich

EXTRA TREUEPUNKT-AKTION

Sammeln Sie mit und sichern Sie sich eines von 20 schleich®-Tieren der WILD LIFE-Kollektion zum Sonderpreis. Schon mit 5 Treuepunkten erhalten Sie in Ihrem teilnehmenden EDEKA-Markt ein original schleich®-Tier für nur **3,79 € (UVP)** pro Stück. Ein schleich®-Tier können Sie ohne Abgabe der Treuepunkte-Karte zum Preis von 7,49 € (UVP) im Markt erwerben. **Nur solange der Vorrat reicht!**

Mehr Infos auf
edeka.de/schleich

8
EXKLUSIV-
TIERE NUR
BEI EDEKA!

TIERISCHER **schleich** SAMMELSPASS

NACHHALTIGKEIT PUNKTET.

Jetzt Treuepunkte sammeln und Rabatt auf 20 verschiedene schleich®-Tiere sichern!

Treuekarten im Innenteil

GRATIS
MAGAZIN ZUM MITNEHMEN

JE SCHLEICH®-
TIER JETZT NUR
3,79 €*

* Mit 5 Treuepunkten. Nur solange der Vorrat reicht. Unverbindliche Preisempfehlung.

HERAUSGEGEBEN DURCH:

EDEKA ZENTRALE Stiftung & Co. KG, New-York-Ring 6,
22297 Hamburg, E-Mail: info@edeka.de



Newsletter abonnieren auf edeka.de/newsletter

Ihren nächsten EDEKA-Markt finden Sie unter: edeka.de/marktsuche

EDEKA-Kundenservice: 0800 3335211*. Wir sind montags bis
samstags von 8:00 bis 20:00 Uhr für Sie da.

* kostenfrei aus dem dt. Fest- und Mobilfunknetz



FSC
www.fsc.org

RECYCLED

Papier aus
Recyclingmaterial

FSC® C010743



STARKE
PARTNER
GEMEINSAM FÜR
MEHR NACHHALTIGKEIT.



DIE GROSSE EDEKA & WWF

SCHLEICH®-TIER-AKTION

MIT 8 EXKLUSIV-TIEREN!



STARKE
PARTNER
GEMEINSAM FÜR
MEHR NACHHALTIGKEIT.



UNSER HERZ SCHLÄGT FÜR NACHHALTIGKEIT.

EDEKA und die unabhängige Naturschutzorganisation World Wide Fund For Nature (WWF) arbeiten seit 15 Jahren eng zusammen. Die im Jahr 2009 begonnene Kooperation zum Schutz der Meere und für nachhaltige Fischerei wurde 2012 zu einer umfassenderen und langfristigen Partnerschaft weiterentwickelt. Gewachsen ist eine Partnerschaft, die mit ihren Erfolgen den gesamten Markt verändert hat. 2022 wurde sie um weitere zehn Jahre verlängert.

Der WWF berät EDEKA wissenschaftlich fundiert in unterschiedlichen Themen- und Sortimentsbereichen. Gemeinsame Zielsetzung ist es, die natürlichen Ressourcen der Erde zu schonen, den ökologischen Fußabdruck von EDEKA Schritt für Schritt deutlich zu reduzieren und immer mehr Kund:innen für nachhaltigere Produkte sowie nachhaltigeren Konsum zu begeistern. Zwei wesentliche Faktoren sind der Ausbau des Angebots an umweltverträglicher hergestellten Produkten und die klare Kennzeichnung nachhaltiger Alternativen.

Gemeinsam wurden die wichtigsten Felder identifiziert, in denen EDEKA die größtmögliche Wirkung für mehr Nachhaltigkeit entlang der Lieferketten und beim Einkaufsverhalten erzielen kann. Dazu zählen die Dachthemen Schutz von Klima, Biodiversität und Süßwasser sowie Ressourcen- und Materialienbewahrung.

BÄRENSTARKES SORTIMENT.

Unterstützen Sie uns als Kund:in bei unserem Ziel, immer nachhaltiger zu werden, und entscheiden Sie sich für unsere umweltfreundlicher hergestellten und genussvollen EDEKA Eigenmarkenprodukte, zusätzlich zu erkennen am WWF-Panda. Sie erfüllen die vom WWF anerkannten ökologischen Standards und sind gemäß den Kriterien unabhängiger Prüforganisationen wie z.B. Bioland, natrue oder FSC zertifiziert.



SCHLEICH®-TIERE ZUM SAMMELN.

Mit jeder vollständigen Treuepunkte-Karte bekommen Sie in Ihrem teilnehmenden EDEKA-Markt ein schleich®-Tier zum Sonderpreis.



FÜR MEHR NACHHALTIGKEIT.

EDEKA und WWF arbeiten gemeinsam daran, den konventionellen Anbau von Bananen und Zitrusfrüchten nachhaltiger zu gestalten.

S. 11



LEBENSMITTELWERTSCHÄTZUNG.

Wir geben Ihnen einfache Tipps, mit denen Sie Lebensmittelverschwendung vermeiden können.



S. 13

PLANETARY HEALTH DIET.

Mit der Planetary Health Diet gibt es einen wissenschaftlich fundierten Speiseplan für eine zukunftsbewusste Ernährung, die uns Menschen und der Erde schmeckt.



S. 12



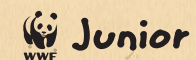
LANDWIRTSCHAFT FÜR ARTENVIELFALT.

Gemeinsam mit WWF setzt EDEKA das Projekt Landwirtschaft für Artenvielfalt um und fördert die Biodiversität und den Erhalt der natürlichen Lebensgrundlagen.

S. 14



Mehr Informationen zum WWF auf Seite 15.



AUF LEISEN PFOTEN... **schleich**

... und manchmal mit wildem Geschrei oder lautem Gebrüll kommen unsere schützenswerten schleich®-Tiere daher. Zusammen wollen EDEKA, WWF und Schleich durch die Sammelaktion spielerisch das Bewusstsein für die Vielfalt der Tierarten auf den verschiedenen Kontinenten und ihre Bedrohung schärfen. Zusammen zeigen wir die Bandbreite unserer tierischen Erdbewohner.

Damit Sie wissen, welche der schleich®-Tiere Sie bereits zu Hause haben, können Sie die Kästchen abhaken.



AFRIKA

LÖWE

Gefährdet – Der WWF unterstützt u. a. das afrikanische Schutzprojekt KAZA und damit das größte Schutzgebietsnetzwerk der Welt an Land. 2.000–3.000 Löwen finden hier eine Heimat.



STEPPENZEBRA

Gering gefährdet – Bis zu 500 km können die Steppenzebbras auf ihren jährlichen Wanderungen zurücklegen. Kaum ein anderes Landsäugetier in Afrika schafft eine solche Strecke. Diese weiten Wanderungen machen sie aber auch anfällig für Störungen wie Zäune, Straßen und Siedlungen.



GIRAFFE

Gefährdet – Die Giraffe ist mit bis zu 6 m das höchste Landsäugetier. Sie ist bedroht durch den Verlust ihres Lebensraumes und auch durch Wilderei. Der WWF schützt den Lebensraum der Giraffen.



INDRI

Vom Aussterben bedroht – Der größte Lemur Madagaskars ist für seine Gesänge bekannt. Leider werden seine Heimatwälder für Landwirtschaft und Holzgewinnung gerodet. Zudem werden die bis zu 70 cm großen Tiere illegal gejagt.



GORILLA

Vom Aussterben bedroht – Gorillas sind die größten Menschenaffen, die heute auf der Erde leben. Es gibt zwei Arten: den Östlichen und den Westlichen Gorilla. Die Zerstörung der tropischen Wälder, Wilderei und Krankheiten bedrohen die sanften Riesen. Der WWF schützt sie und ihre Lebensräume in Afrika.



FLUSSPFERD

Gefährdet – Flusspferde brauchen Gewässer, in denen sie die Tageshitze aussitzen, sowie Grasländer ringsum, wo sie nachts fressen. Doch die Landwirtschaft fordert immer mehr Land und Wasser und bringt die großen Tiere in Bedrängnis. Auch sie werden gejagt.



POLARREGION

EISBÄR

Gefährdet – Je stärker das Meer eis in seiner arktischen Heimat wegen der Klimakrise zurückgeht, umso mehr leidet auch der Eisbär. Der WWF setzt sich für den Schutz des Klimas ein und arbeitet daran, Konflikte zwischen Eisbären und Menschen zu vermeiden.



ASIEN

TIGER

Stark gefährdet – Nur noch ein paar Tausend der orange gestreiften Großkatzen gibt es, sie gelten als stark gefährdet. Weiße Tiger kommen in freier Wildbahn nicht vor und sind von Menschen gezüchtet.



ASIATISCHER ELEFANT

Stark gefährdet – Asiatische Elefanten fressen täglich bis zu 150 Kilogramm Grünfutter. Der WWF arbeitet daran, gefährliche Konflikte zwischen Elefanten und Menschen zu vermeiden und die Dickhäuter in Schutzgebieten zu erhalten.

POLARFUCHS

Nicht gefährdet – Der Polarfuchs, der in den Tundren des arktischen Asiens, Europas und Nordamerikas lebt, wurde v. a. früher für sein hübsches Fell gejagt.



EURASISCHER LUCHS

Nicht gefährdet – Durch die weite Verbreitung in Europa und Asien gilt der Luchs insgesamt als nicht gefährdet. In Deutschland ist er jedoch vom Aussterben bedroht. Der WWF siedelt mit Partnern Luchse wieder an und kämpft gegen Wilderei.



WELTMEERE

ATLANTIK-NORDKAPER

Vom Aussterben bedroht – Gattwale wie der Atlantik-Nordkaper wurden lange massiv bejagt. Heute leben wohl nur weniger als 250 Tiere dieser Art. Sie kollidieren mit Schiffen und verfangen sich in Fischereigeräten.

AUSTRALIEN

SCHNABELTIER

Gering gefährdet – Das Schnabeltier ist eines der wenigen eierlegenden Säugetiere. Es ist im Osten Australiens und in Tasmanien zuhause. Die im Wasser lebenden Tiere leiden unter der Klimakrise, Wassermangel und -verschmutzung.



ROTES RIESENKÄNGURU

Nicht gefährdet – Riesenkängurus sind in Australien weit verbreitet und nicht bedroht. Doch viele andere Känguru-Arten sind durch die Zerstörung ihrer Lebensräume und durch eingeschleppte Raubtiere bedroht.



EUROPA

SEEHUND

Nicht gefährdet – Seehunde sind an den Küsten der Nordhalbkugel weit verbreitet. In der Ostsee sind sie selten. Die weltweite Meeresverschmutzung stellt heute eine der Hauptbedrohungen der Seehundbestände dar.



SÜDAMERIKA

JAGUAR

Stark gefährdet – 90 Prozent der letzten noch etwa 200.000 Jaguare leben im Amazonasgebiet. Alle anderen Bestände gelten als stark gefährdet oder sogar vom Aussterben bedroht.



BRAUNKEHL-FALTIER

Nicht gefährdet – Auch wenn bis heute die meisten Faultierarten nicht vom Aussterben bedroht sind: Die immensen Rodungen der tropischen Wälder verschlingen zunehmend ihren Lebensraum.



NORDAMERIKA

MISSISSIPPI-ALLIGATOR

Nicht gefährdet – Alligatoren wurden früher wegen ihres Leders gejagt, der Handel ist aber inzwischen gut reguliert. Die Reptilien haben keine natürlichen Feinde und sind deshalb nicht vom Aussterben bedroht.



WASCHBÄR

Nicht gefährdet – Waschbären kommen ursprünglich aus Amerika. Sie wurden für Pelzfarmen z. B. nach Europa gebracht und verbreiten sich hier stark. Leider bedrohen sie teilweise hier heimische Tiere.



GÄNSEGEIER

Nicht gefährdet – Gänsegeier sind reine Aasfresser. In Europa ernähren sie sich hauptsächlich von toten Weidetieren. Doch davon gibt es immer weniger und sie werden aus Hygienegründen schneller weggeräumt.



TIERISCHER SAMMELSPASS MIT **schleich**

Gemeinsam mit EDEKA und WWF hat Schleich die bunte WILD LIFE-Kollektion zusammengestellt.

Holen Sie sich alle! Pro 5 € Einkaufswert erhalten Sie 1 Treuepunkt. Schon bei 5 Treuepunkten zahlen Sie nur noch 3,79 € (UVP) für ein schleich®-Tier Ihrer Wahl dazu. Ein schleich®-Tier können Sie ohne Abgabe der Treuepunkte-Karte zum Preis von 7,49 € (UVP) im Markt erwerben.

Nur solange der Vorrat reicht!

SO MACHEN SIE MIT:

1. TREUEPUNKTE SAMMELN

Vom 26.08. bis zum 19.10.2024 bekommen Sie pro **5 € Einkaufswert** 1 schleich®-Treuepunkt!



2. EINKLEBEN

Ihre gesammelten Treuepunkte kleben Sie einfach auf eine der **Treuepunkte-Karten**, die dieser Broschüre beiliegen.

3. IM MARKT EINLÖSEN

Ihre Treuepunkte-Karte können Sie **bis zum 02.11.2024** direkt an der Kasse gegen ein schleich®-Tier zum Sonderpreis einlösen.

Nur solange der Vorrat reicht.

Mehr Infos auf [edeka.de/schleich](https://www.edeka.de/schleich)

Teilnahmebedingungen: Sobald Sie eine Treuepunkte-Karte vollständig beklebt haben, erhalten Sie gegen Abgabe dieser Karte bis zum 02.11.2024 im teilnehmenden Markt ein schleich®-Tier für 3,79 € (UVP). Nur solange der Vorrat reicht. Ein schleich®-Tier können Sie ohne Abgabe der Treuepunkte-Karte zum Preis von 7,49 € (UVP) im Markt erwerben. Nur solange der Vorrat reicht.



schleich -TIERE ZUM SAMMELN

Sobald Sie 5 Treuepunkte gesammelt und hier aufgeklebt haben, erhalten Sie in Ihrem teilnehmenden EDEKA-Markt ein schleich®-Tier **zum Sonderpreis**.

Nur solange der Vorrat reicht und nur in teilnehmenden Märkten.

schleich -TIERE ZUM SAMMELN

Sobald Sie 5 Treuepunkte gesammelt und hier aufgeklebt haben, erhalten Sie in Ihrem teilnehmenden EDEKA-Markt ein schleich®-Tier **zum Sonderpreis**.

Nur solange der Vorrat reicht und nur in teilnehmenden Märkten.

schleich -TIERE ZUM SAMMELN

Sobald Sie 5 Treuepunkte gesammelt und hier aufgeklebt haben, erhalten Sie in Ihrem teilnehmenden EDEKA-Markt ein schleich®-Tier **zum Sonderpreis**.

Nur solange der Vorrat reicht und nur in teilnehmenden Märkten.

schleich -TIERE ZUM SAMMELN

Sobald Sie 5 Treuepunkte gesammelt und hier aufgeklebt haben, erhalten Sie in Ihrem teilnehmenden EDEKA-Markt ein schleich®-Tier **zum Sonderpreis**.

Nur solange der Vorrat reicht und nur in teilnehmenden Märkten.

schleich -TIERE ZUM SAMMELN

Sobald Sie 5 Treuepunkte gesammelt und hier aufgeklebt haben, erhalten Sie in Ihrem teilnehmenden EDEKA-Markt ein schleich®-Tier **zum Sonderpreis**.

Nur solange der Vorrat reicht und nur in teilnehmenden Märkten.

schleich -TIERE ZUM SAMMELN

Sobald Sie 5 Treuepunkte gesammelt und hier aufgeklebt haben, erhalten Sie in Ihrem teilnehmenden EDEKA-Markt ein schleich®-Tier **zum Sonderpreis**.

Nur solange der Vorrat reicht und nur in teilnehmenden Märkten.

schleich -TIERE ZUM SAMMELN

Sobald Sie 5 Treuepunkte gesammelt und hier aufgeklebt haben, erhalten Sie in Ihrem teilnehmenden EDEKA-Markt ein schleich®-Tier **zum Sonderpreis**.

Nur solange der Vorrat reicht und nur in teilnehmenden Märkten.

schleich -TIERE ZUM SAMMELN

Sobald Sie 5 Treuepunkte gesammelt und hier aufgeklebt haben, erhalten Sie in Ihrem teilnehmenden EDEKA-Markt ein schleich®-Tier **zum Sonderpreis**.

Nur solange der Vorrat reicht und nur in teilnehmenden Märkten.

schleich -TIERE ZUM SAMMELN

Sobald Sie 5 Treuepunkte gesammelt und hier aufgeklebt haben, erhalten Sie in Ihrem teilnehmenden EDEKA-Markt ein schleich®-Tier **zum Sonderpreis**.

Nur solange der Vorrat reicht und nur in teilnehmenden Märkten.

schleich -TIERE ZUM SAMMELN

Sobald Sie 5 Treuepunkte gesammelt und hier aufgeklebt haben, erhalten Sie in Ihrem teilnehmenden EDEKA-Markt ein schleich®-Tier **zum Sonderpreis**.

Nur solange der Vorrat reicht und nur in teilnehmenden Märkten.



schleich -TIERE ZUM SAMMELN

Sobald Sie 5 Treuepunkte gesammelt und hier aufgeklebt haben, erhalten Sie in Ihrem teilnehmenden EDEKA-Markt ein schleich®-Tier **zum Sonderpreis**.

Nur solange der Vorrat reicht und nur in teilnehmenden Märkten.

schleich -TIERE ZUM SAMMELN

Sobald Sie 5 Treuepunkte gesammelt und hier aufgeklebt haben, erhalten Sie in Ihrem teilnehmenden EDEKA-Markt ein schleich®-Tier **zum Sonderpreis**.

Nur solange der Vorrat reicht und nur in teilnehmenden Märkten.

schleich -TIERE ZUM SAMMELN

Sobald Sie 5 Treuepunkte gesammelt und hier aufgeklebt haben, erhalten Sie in Ihrem teilnehmenden EDEKA-Markt ein schleich®-Tier **zum Sonderpreis**.

Nur solange der Vorrat reicht und nur in teilnehmenden Märkten.

schleich -TIERE ZUM SAMMELN

Sobald Sie 5 Treuepunkte gesammelt und hier aufgeklebt haben, erhalten Sie in Ihrem teilnehmenden EDEKA-Markt ein schleich®-Tier **zum Sonderpreis**.

Nur solange der Vorrat reicht und nur in teilnehmenden Märkten.

schleich -TIERE ZUM SAMMELN

Sobald Sie 5 Treuepunkte gesammelt und hier aufgeklebt haben, erhalten Sie in Ihrem teilnehmenden EDEKA-Markt ein schleich®-Tier **zum Sonderpreis**.

Nur solange der Vorrat reicht und nur in teilnehmenden Märkten.

schleich -TIERE ZUM SAMMELN

Sobald Sie 5 Treuepunkte gesammelt und hier aufgeklebt haben, erhalten Sie in Ihrem teilnehmenden EDEKA-Markt ein schleich®-Tier **zum Sonderpreis**.

Nur solange der Vorrat reicht und nur in teilnehmenden Märkten.

schleich -TIERE ZUM SAMMELN

Sobald Sie 5 Treuepunkte gesammelt und hier aufgeklebt haben, erhalten Sie in Ihrem teilnehmenden EDEKA-Markt ein schleich®-Tier **zum Sonderpreis**.

Nur solange der Vorrat reicht und nur in teilnehmenden Märkten.

schleich -TIERE ZUM SAMMELN

Sobald Sie 5 Treuepunkte gesammelt und hier aufgeklebt haben, erhalten Sie in Ihrem teilnehmenden EDEKA-Markt ein schleich®-Tier **zum Sonderpreis**.

Nur solange der Vorrat reicht und nur in teilnehmenden Märkten.

schleich -TIERE ZUM SAMMELN

Sobald Sie 5 Treuepunkte gesammelt und hier aufgeklebt haben, erhalten Sie in Ihrem teilnehmenden EDEKA-Markt ein schleich®-Tier **zum Sonderpreis**.

Nur solange der Vorrat reicht und nur in teilnehmenden Märkten.

schleich -TIERE ZUM SAMMELN

Sobald Sie 5 Treuepunkte gesammelt und hier aufgeklebt haben, erhalten Sie in Ihrem teilnehmenden EDEKA-Markt ein schleich®-Tier **zum Sonderpreis**.

Nur solange der Vorrat reicht und nur in teilnehmenden Märkten.

**GEMEINSAM FÜR
EINE BESSERE BANANE.
UND ZUKUNFT.**

EDEKA und WWF arbeiten seit 2014 gemeinsam daran, den **konventionellen Anbau von Bananen nachhaltiger zu gestalten**. Das Projekt findet auf Farmen in Ecuador, Kolumbien- und Costa Rica statt, die die Bananen für die EDEKA-Eigenmarke liefern. Da hier der konventionelle Anbau vorherrscht, lohnt es sich, die Bedingungen dieser Produktionsart zu verbessern – für die Mitarbeiter:innen und für die Umwelt.



**DAS PROJEKT
TRÄGT FRÜCHTE.**

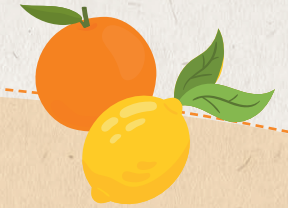
In Ecuador und Kolumbien wurden zum Beispiel insgesamt ca. **90 Hektar Anbaufläche** in Schutzzonen umgewandelt. Die Ökosysteme um die Farmen herum sowie innerhalb der Farmen bleiben somit geschützt. Zudem verwenden mittlerweile alle Farmen in Ecuador und Kolumbien Wasseraufbereitungsanlagen. Das spart Ressourcen.

Was uns besonders freut: Rund um die Bananenplantagen wurden **einzelnt Faultiere und Jaguare** gesichtet. Ein gutes Zeichen dafür, dass die Maßnahmen zum Schutz der Artenvielfalt nachhaltig Früchte tragen.

**FÜR MEHR NACHHALTIGKEIT: DAS EDEKA
& WWF ZITRUS-PROJEKT.**

In Spanien machen **EDEKA und WWF den konventionellen Anbau von Zitrusfrüchten gemeinsam umweltverträglicher**. Auf ausgewählten Farmen in Andalusien, Valencia und Katalonien wachsen unsere saftigen Zitrusfrüchte und auch die Maßnahmen zum Umweltschutz fruchten.

Der Fokus des Zitrus-Projekts liegt auf Maßnahmen für einen verantwortungsvolleren Umgang mit Wasser, dem reduzierten Einsatz von Pflanzenschutzmitteln, der verantwortungsvolleren Düngung und Förderung der Bodenfruchtbarkeit sowie dem Erhalt und der Förderung der biologischen Vielfalt und der vorhandenen Ökosysteme.



Der WWF-Projektpanda zeigt, dass es sich um nachhaltiger angebaute konventionelle Zitrusfrüchte handelt.





PRIMA FÜR DAS KLIMA: DIE PLANETARY HEALTH DIET.



Was hat unsere Ernährung mit dem Klimawandel zu tun? Die Art der Landwirtschaft und unsere Ernährung beeinflussen das Klima. Dabei sind die Zusammenhänge oft komplex und nicht auf den ersten Blick zu durchschauen. Die gute Nachricht: Jede:r kann mit der Wahl des eigenen Essens einen kleinen Beitrag für den Klimaschutz leisten.

Mit der **Planetary Health Diet** gibt es zudem einen wissenschaftlich fundierten Speiseplan für eine nachhaltigere Ernährung. Insgesamt **37 Expert:innen aus 16 Ländern** haben das Ernährungskonzept entwickelt. Das Ziel: leckeres Essen und Klimaschutz unter einen Hut bringen.

Die Planetary Health Diet verbindet eine ausgewogene und gesunde Ernährung mit den globalen Umweltzielen und schafft so die Voraussetzungen für ein nachhaltiges Ernährungssystem. Der Speiseplan umfasst überwiegend **pflanzliche und damit klimaschonende Kost**. Eine vegane Ernährung ist allerdings kein Muss.

ZEIT FÜR EINE KLIMASCHONENDE ERNÄHRUNGSWENDE.

Um unseren aktuellen Bedarf an Lebensmitteln zu decken, brauchen wir Deutschen bereits heute **mehr Ackerfläche, als uns global pro Person zur Verfügung steht**. Es ist Zeit für eine nachhaltige Ernährungswende.

MEHR OBST, MEHR GEMÜSE.

Mit dem Konzept der Planetary Health Diet empfehlen Wissenschaftler:innen, deutlich **mehr Obst und Gemüse sowie Nüsse und Hülsenfrüchte** im Vergleich zu heute zu essen. Denn bei der Herstellung von pflanzlichen Produkten fallen meist weniger Treibhausgase an als für tierische Produkte.



- Pflanzliche Lebensmittel**
Obst, Gemüse, Vollkorngetreide, Hülsenfrüchte und Nüsse
- Tierische Lebensmittel**
Fleisch, Fisch, Eier, Milch und verarbeitete Milch in Käse und Butter
- Sonstige Lebensmittel**
zum Beispiel Fette, Öle, Zucker, Süßungsmittel

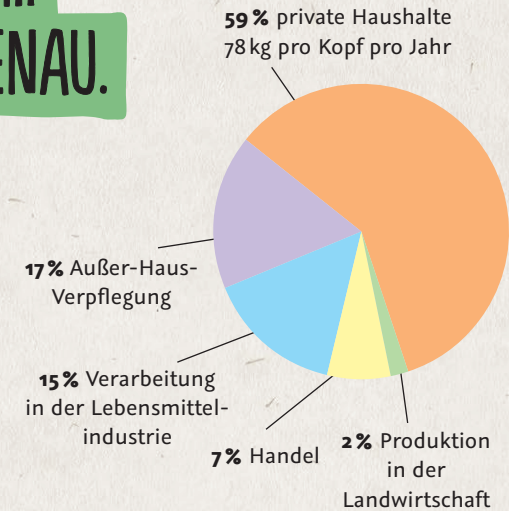
Gemeinsam mit dem WWF setzt sich EDEKA für die Förderung nachhaltiger, klimaschonender Ernährungsgewohnheiten ein. Gleichzeitig wollen wir unsere Kund:innen motivieren und zeigen, wie einfach und lecker eine ausgewogene Ernährung sein kann.

Quelle: Greenpeace 2022

LEBENSMITTEL- WERTSCHÄTZUNG? DIE NEHMEN WIR GANZ GENAU.

Laut Statistischem Bundesamt entstehen an jedem Punkt der Wertschöpfungskette Lebensmittelabfälle.

Die Ursachen sind komplex und vielfältig. In Deutschland sind es 11 Mio. Tonnen Lebensmittel, die ungenutzt verloren gehen. EDEKA engagiert sich daher bereits seit Langem und auch innerhalb der Partnerschaft mit dem WWF für Lebensmittelwertschätzung im gesamten EDEKA-Verbund. Aber auch Sie als Verbraucher:innen können mit unseren einfachen Tipps einen Beitrag leisten.



Quelle: Statistisches Bundesamt 2022

UNSERE TIPPS FÜR WENIGER ABFALL.

Machen Sie einen Essensplan für die kommende Woche.

Kontrollieren Sie, ob Ihr Kühlschrank richtig eingeräumt ist. Jedes Fach ist von der Temperatur für eine bestimmte Art von Lebensmitteln am besten geeignet.

Kann das weg oder ist das essbar? Gerade bei Bioprodukten kann man vieles verwenden, das aus Gewohnheit im Müll landet, z. B. die Blätter des Kohlrabis, die Schalen der Möhren oder



den Strunk des Brokkolis kann man super zu einer Suppe oder zu Gemüsebrühe weiterverarbeiten.

Wohin mit den Resten? Geöffnete Lebensmittel bleiben in Frischhalteboxen länger haltbar und vieles lässt sich einfrieren.

Machen Sie wieder das Beste draus. Die nicht mehr knackigen Äpfel werden zu leckerem Apfelmus. Das schlappe Basilikum steht als selbstgemixtes Pesto hervorragend da. Braune Bananen ergeben köstliches Bananenbrot.



HAND IN HAND FÜR MEHR BIODIVERSITÄT UND ARTENVIELFALT.

Mit unseren EDEKA Bio-Produkten unterstützen wir den Erhalt der natürlichen Lebensgrundlagen. Mit dem Programm „**Landwirtschaft für Artenvielfalt**“ (LFA) setzen sich EDEKA, WWF und Bio-Anbauverbände gemeinsam für den Schutz von wildlebenden Tier- und Pflanzenarten auf landwirtschaftlichen Flächen in Deutschland ein.



Seit 2009 arbeiten wir in dem Programm gemeinsam daran, die Vielfalt der **heimischen Tier- und Pflanzenarten** in landwirtschaftlich geprägten Lebensräumen nachweislich zu erhöhen und so dem dramatischen Rückgang der heimischen Tier- und Pflanzenwelt entgegenzuwirken.

INVASIVE ARTEN. DIE NATÜRLICHEN GRENZEN DER VIELFALT.

Gebietsfremde Arten wie z. B. Waschbären führen leider nicht immer zu mehr Vielfalt, sondern können im Gegenteil für mehr Monotonie sorgen. Nämlich dann, wenn sie andere Arten verdrängen und im schlimmsten Fall ganze Ökosysteme kippen lassen.

Zur Ehrenrettung der in Deutschland lebenden Waschbären möchten wir betonen: Bei uns in Deutschland ist bislang keine gebietsfremde Art bekannt, die wirklich zum **Aussterben oder zur drastischen Reduzierung einer einheimischen Art** geführt hätte. Weltweit betrachtet waren laut IPBES-Bericht invasive Arten aber ein wesentlicher Faktor bei 60 Prozent der beobachteten Aussterbeereignisse.

ZÄHLBARE ERFOLGE DES LFA-PROGRAMMS:

MEHR VIELFALT

Mehr zum LFA-Programm:



 <p>2x so viele Bruterfolge bei Braunkehlichen</p> <p>durch Schaffung von Brutmöglichkeiten auf ungemähten Wiesen und Weideflächen</p>	 <p>8x so viele Insekten auf ungemähten Wiesen und Weideflächen verglichen mit gemähten</p>
 <p>20x so viele Schmetterlinge</p> <p>durch ungemähte Wiesen und Weideflächen verglichen mit gemähten</p>	 <p>100x so viele Wildbienen</p> <p>durch ungemähte Wiesen und Weideflächen verglichen mit gemähten</p>

ALLE TATZEN VOLL ZU TUN!

Als eine der **größten und erfahrensten Naturschutzorganisationen der Welt** engagiert sich der WWF aktiv in **über 100 Ländern**. Der WWF Deutschland ist in **21 internationalen Projektregionen** aktiv. Rund um den Globus führen Mitarbeiter:innen aktuell **1.300 Projekte** zur **Bewahrung der biologischen Vielfalt** durch.

Schwerpunkte sind der Erhalt der letzten großen Waldgebiete der Erde – sowohl in den Tropen als auch in gemäßigten Regionen –, der Kampf gegen den Klimawandel, der Einsatz für lebendige Meere sowie die Bewahrung von Flüssen und Feuchtgebieten weltweit. Der WWF Deutschland führt außerdem zahlreiche Projekte und Programme in Deutschland durch.



Mehr Infos zum WWF und seiner Naturschutzarbeit auf wwf.de

NATUR ERLEBEN UND UMWELT SCHÜTZEN!

Kinder begegnen ihrer Umwelt mit Neugier und erleben die Natur mit allen Sinnen. WWF Junior unterstützt sie dabei mit altersgerechten Informationen über Tiere und ihre Lebensräume, praktischen Umwelttipps, Spielideen und Bastelanleitungen.

Mit einer WWF Junior-Mitgliedschaft machen Sie einem Kind bis 12 Jahren ein Geschenk, das Spaß macht und mitwächst. Gleichzeitig unterstützen Sie mit Ihrer wertvollen Spende ab 5 Euro im Monat die wichtige Naturschutzarbeit des WWF weltweit.

Jetzt anmelden auf wwf.de/junior



WWF-MAGAZIN FÜR KINDER



Junior

